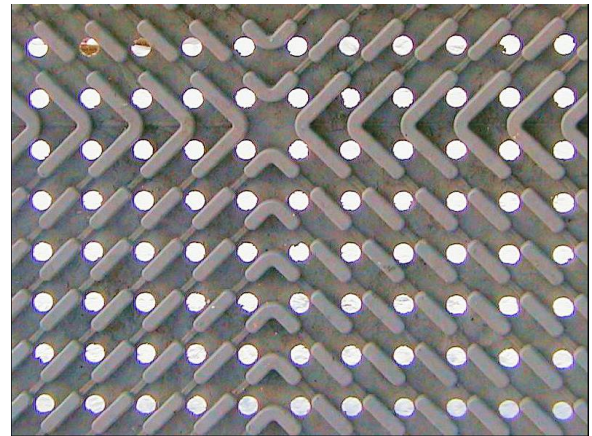
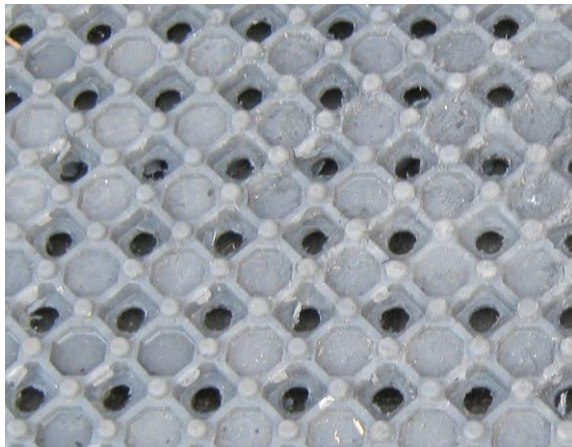


# Reitplatzmatte gelocht

2023



Diese Lochmatte ist die Matte für Dressur- und Springböden. Sie ist ebenso für die Befestigung von Paddocks geeignet. In diesem System wird die Matte Stoß an Stoß verlegt.

Die Matte hat eine relativ grobe Oberflächenstruktur, welche Tretschichten bei starker Beanspruchung Halt gibt, sowie für den nötigen Grip sorgt. Gleichzeitig speichert diese Matte Feuchtigkeit in tiefer liegenden Wasserspeichertassen.

Der wesentliche Unterschied zu anderen auf dem Markt befindlichen Systemen ist die Drainagewirkung der Matten. Überschüssiges Wasser kann problemlos abfließen und der Reitplatz schnell abtrocknen.

Durch die besondere Struktur der Unterseite ist eine Wasserführung in alle Richtungen möglich. Bei diesem System muss das Wasser nicht durch den Unterbau sickern, sondern wird in alle Richtungen in Richtung Drainagekanal abgeleitet.

Das heißt, selbst wenn der Untergrund kein Wasser mehr aufnehmen kann bleibt der Reitboden dennoch bereitbar. Dies macht einen Einbau auf allen Untergründen möglich z.B. Sand, Lehm, Beton, Asphalt usw.

## **Technische Daten:**

- L x B x H = ca. 1180 x 850 x 40 mm
- Gewicht: ca. 22 kg
- Farbe: grau/schwarz
- UV-beständig
- Material: 100% elastisches PVC-Material (aus unbelastetem Recycling-Material)
- Deckfläche: ca. 1 m<sup>2</sup> pro Matte
- Belastbarkeit: 15 t/m<sup>2</sup> (sofern der Untergrund das erlaubt)
- Made in Germany

**Preis: 24,85 €/Stück** inkl. MwSt (Netto 20,88 €/St)

ab Gnarrenburg-Karlshöfen