

LOMAX

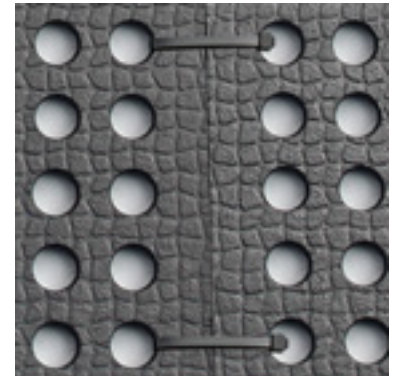


Ihr KRAIBURG-Fachhändler:

Vertrieb durch:

DAMEY
Stalltechnik GmbH

Steinstr. 3, 27442 Gnarrenburg
Tel.: 04763-1075 Fax -8521
info@damey.de www.damey.de



Matten mit Kabelbindern aneinander befestigt



Noppen an der Unterseite



Die einfache Bodenstabilisierung

- gelochte Gummimatte zur tiergerechten Stabilisierung von Naturboden
» speziell für matschige Böden entwickelt
- passt sich dem Untergrund an
- einfache Verlegung ohne Unterbau
- auch als temporäre Lösung geeignet
» Matten können leicht ausgebaut und neu verlegt werden
- witterungs- und UV-beständig

Abmessungen:

Lochgröße: Ø ca. 30 mm

Stärke: 24 mm

Breite x Länge: 110 x 175 cm

Sonderabmessungen auf Anfrage.

Montage:

Matten auslegen und mit stabilen Kabelbindern aneinander fixieren

>Die hier aufgeführten Produkte sind nur für die dargestellten Anwendungsgebiete einsetzbar.

Technische Änderungen vorbehalten. Es gelten unsere Allgemeinen Geschäftsbedingungen.

>Rechtsgrundlage ist die deutsche Version des Dokuments.

Toleranzen:

Stärke:

+3/-2 mm

Die Toleranzwerte gelten auch innerhalb der Matte und in montiertem Zustand.

Länge + Breite:

+/- 1,5 % (DIN ISO 3302-1 Toleranzklasse M4)

Verkauf durch:

DAMEY
Stalltechnik GmbH

Steinstraße 3
27442 Gnarrenburg

Tel: 04763-1075, Fax – 8521
www.damey.de oskamp@damey.de