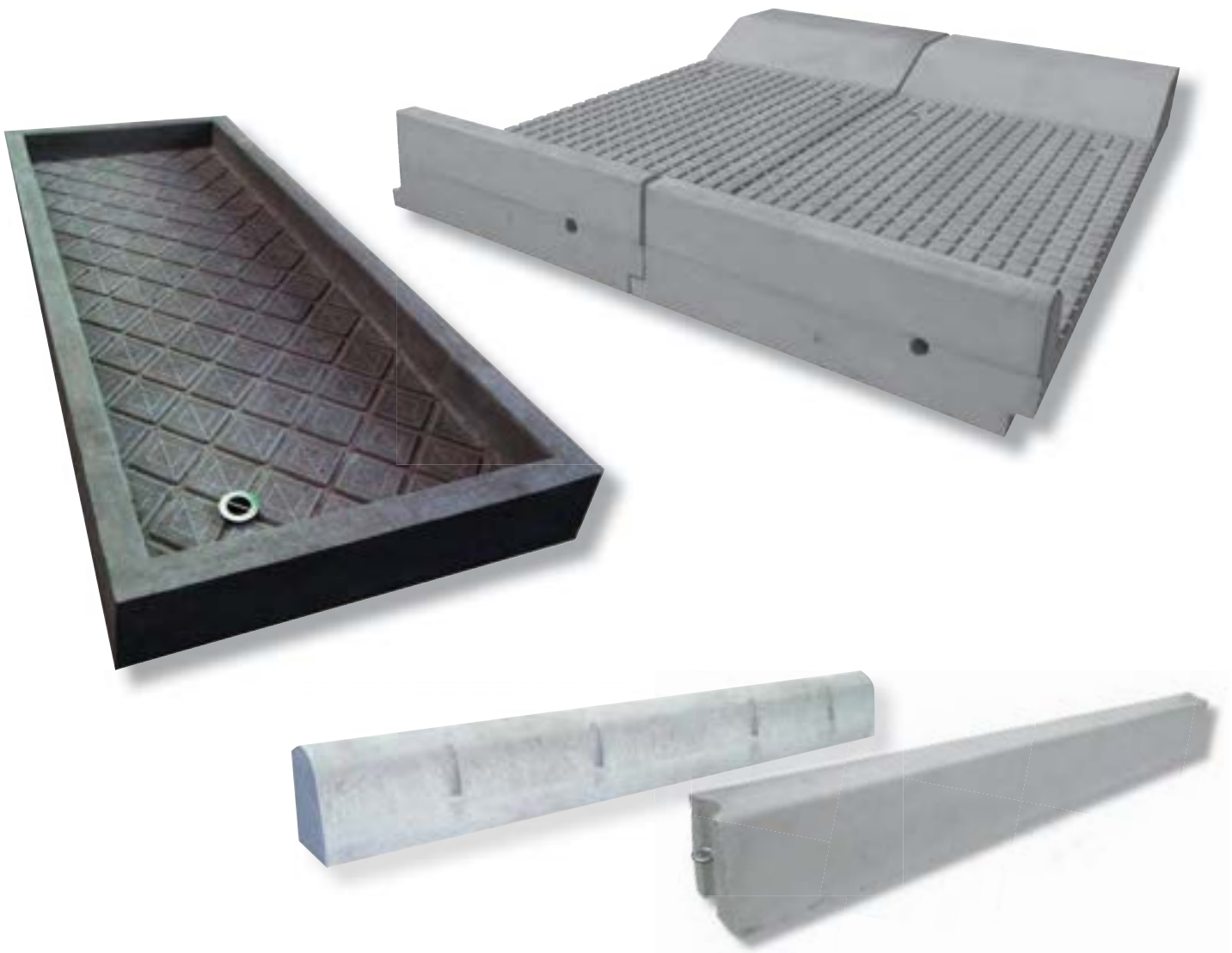


# STAHLBETON- FERTIGELEMENTE

## für Rinderställe

Hoch- und Tiefbuchten | Klauenbad | Zubehör



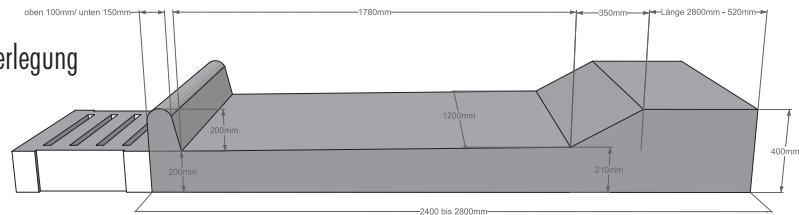


## Tiefbucht mit Sockel

Länge	Höhe	Breite	Gewicht/kg
mm	mm	mm	Stück
2400	200	1200	1580
2500	200	1200	1660
2600	200	1200	1780
2700	200	1200	1900
2800	200	1200	2040

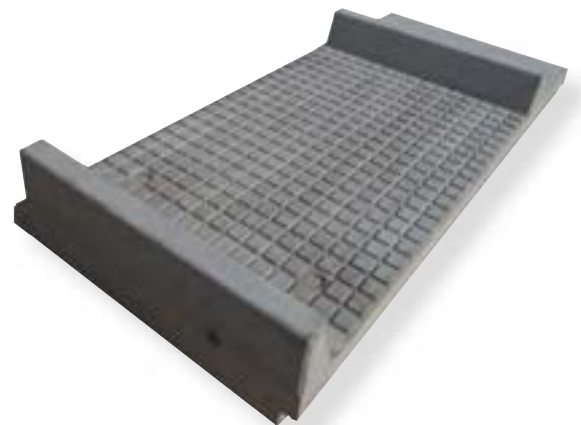


- Verlegung auf Kanalwänden oder Schotterbett
- gefaste Kanten und Falzfugen zur flüssigkeitsdichten Verlegung
- betonierter Sockel zur Befestigung der Stalleinrichtung
- Reinigungsöffnung für Flüssigkeiten
- Gefälle im Liegebereich

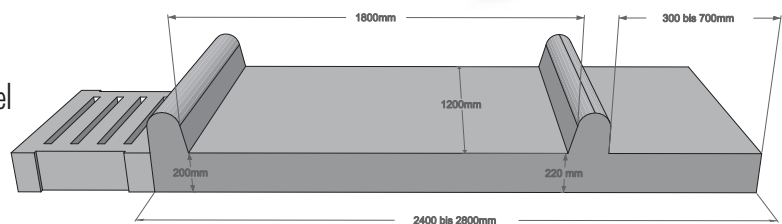


## Tiefbucht mit Boxenkante

Länge	Höhe	Breite	Gewicht/kg
mm	mm	mm	Stück
2400	200	1200	1460
2500	200	1200	1520
2600	200	1200	1580
2700	200	1200	1640
2800	200	1200	1700



- Verlegung auf Kanalwänden oder Schotterbett
- betonierte Bugschwelle zur Einstreueinsparung
- 200 mm Bodenstärke für feste Montage der Abtrennbügel
- Reinigungsöffnung für Flüssigkeiten
- Gefälle im Liegebereich



## Einstreustop

- Betonbalken zur Abtrennung von Tiefbuchten
- Montage in Neu- und Altgebäuden möglich
- Lieferung inklusive Schrauben und Dübel
- einfache und schnelle Montage

Länge	Höhe	Breite	Gewicht/kg
mm	mm	mm	Stück
1650	120	12	44
1750	120	12	47





# Stahlbeton-Fertigelemente für den Rinderstallbau

Die Umsetzung moderner Stallbaukonzepte ist ein wesentlicher Faktor für die wirtschaftliche Rinderhaltung. Innovative Produktentwicklungen, modernste Produktionsabläufe, höchste Qualitätsstandards und hoher Tierkomfort sind für uns Anspruch und Verpflichtung.

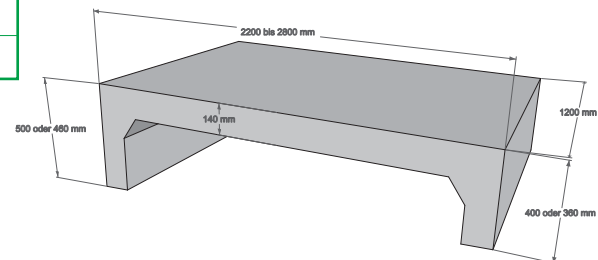
Die variablen Abmessungen der Fertigelemente ermöglichen eine individuelle Stallbauplanung für alle Bereiche der Rinderhaltung.

Das Komplett-System von SUDING - Lösungen für den modernen Rinderstallbau!



## Hochbucht

Länge mm	Höhe mm	Gewicht/kg Stück
2200	360/460 oder 400/500	1260 oder 1330
2300	360/460 oder 400/500	1330 oder 1400
2400	360/460 oder 400/500	1400 oder 1470
2500	360/460 oder 400/500	1470 oder 1540
2600	360/460 oder 400/500	1540 oder 1610
2700	360/460 oder 400/500	1610 oder 1680
2800	360/460 oder 400/500	1680 oder 1750

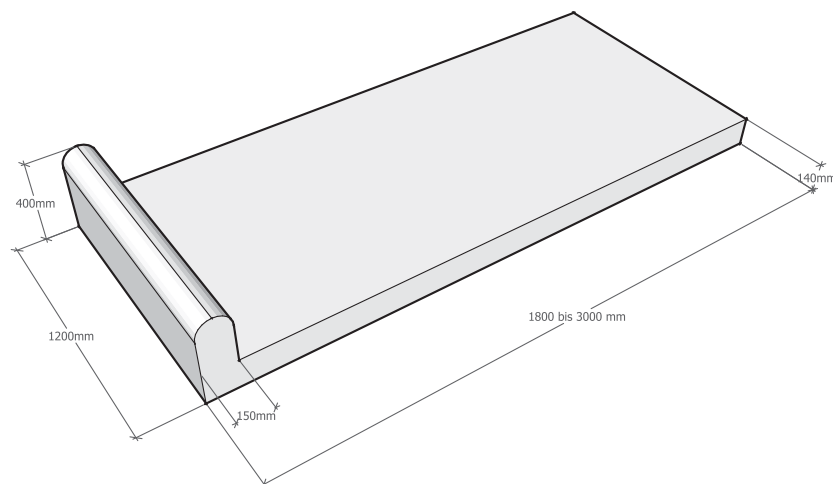


- schnelle Montage auf Kanalwänden
- Gefälle von 4 % vormontiert
- 200 mm Trittstufe bei allen Spaltenbodenhöhen
- Standardbreiten 600 und 1200 mm, Sonderbreiten auf Anfrage



## Buchten-Liegeboden

Länge cm	Höhe/Breite cm	Gewicht/kg Stück qm	
1800	140/1200	726	336
1900	140/1200	766	336
2000	140/1200	806	336
2100	140/1200	847	336
2200	140/1200	887	336
2300	140/1200	927	336
2400	140/1200	968	336
2500	140/1200	1008	336
2600	140/1200	1048	336
2700	140/1200	1089	336
2800	140/1200	1129	336
2900	140/1200	1169	336
3000	140/1200	1210	336



- Boxenkante: 200 mm bei 200 mm hohen Spaltenböden oder 240 mm bei 160 mm hohen Spaltenböden
- Sonderbreiten auf Anfrage
- schnell und flexible Gestaltung von Buchten auf Kanalwänden



# Geschlossene Platten · Lochplatten

- für Gangabdeckung, Liegeflächen und Strohbereiche
- mit und ohne Verlegetöffnung lieferbar

## geschlossene Platten bis 825 kg Tiergewicht:

- 800 mm breit/ 160 mm hoch in den Längen 1000 - 3500 mm • Gewicht: 243 kg/m<sup>2</sup>
- 800 mm breit/ 200 mm hoch in den Längen 1000 - 3500 mm • Gewicht: 260 kg/m<sup>2</sup>
- 550 mm breit/ 160 mm hoch in den Längen 1500 - 3500 mm • Gewicht: 370 kg/m<sup>2</sup>

## geschlossene Platten bis 3 to Achslast

- 550 mm breit/ 160 mm hoch in den Längen 1500 - 3500 mm • Gewicht: 380 kg/m<sup>2</sup>
- 800 mm breit/ 200 mm hoch in den Längen 1000 - 3500 mm • Gewicht: 267 kg/m<sup>2</sup>

## geschlossene Platten bis 5 to Achslast

- 500 mm breit/ 200 mm hoch in den Längen 1800 - 4000 mm • Gewicht: 460 kg/m<sup>2</sup>

## geschlossene Platten bis 10 to Achslast

- 500 mm breit/ 200 mm hoch in den Längen 1000 - 3000 mm • Gewicht: 480 kg/m<sup>2</sup>

## Lochplatten bis 3 to Achslast

- 500 mm breit/ 160 mm hoch in den Längen 1000 - 3500 mm • Gewicht: 362 kg/m<sup>2</sup>

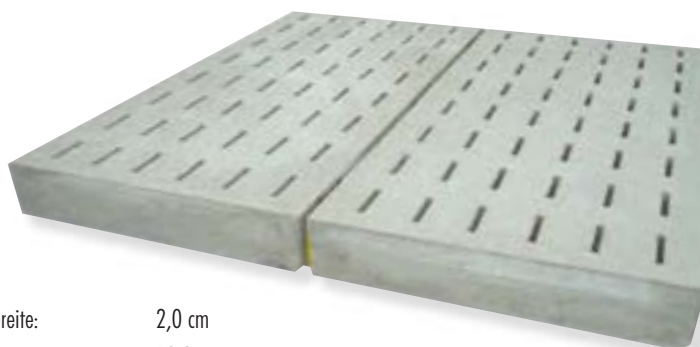
## Lochplatten bis 5 to Achslast

- 500 mm breit/ 200 mm hoch in den Längen 1800 - 4000 mm • Gewicht: 453 kg/m<sup>2</sup>



# Belüftungsboden

- die Lösung für die Kälberhaltung auf Stroh
- trockene Einstreu durch Belüftungsöffnungen / Harnablauf
- einfache Entmistung durch Befahrbarkeit bis 10 to Achslast
- mit Hart-PVC-Abstandhaltern



- Spaltenbreite: 2,0 cm
- Auftrittsbreite: 12,3 cm
- Breite mit Abstandhalter: 100,0 cm
- Auflager: 12,0 cm

Länge cm	Höhe cm	Gewicht/kg	
		Stück	m <sup>2</sup>
100	18	380	380
110	18	418	380
120	18	456	380
130	18	494	380
140	18	532	380
150	18	570	380
160	18	608	380
170	18	646	380
180	18	684	380
190	18	722	380
200	18	760	380
210	18	798	380
220	18	836	380
230	18	874	380
240	18	912	380
250	18	950	380
260	18	988	380
270	18	1026	380
280	18	1064	380
290	18	1102	380
300	18	1140	380



## Liegeboxenkante

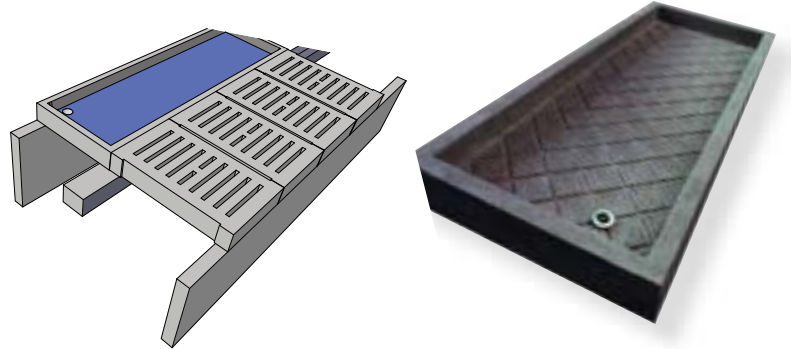


- Streu- und Bugschwellen für Tiefbuchten
- in Höhen 175 und 230 mm mit seitlicher Befestigung Schwerlastdübel (Sofortentschalung)
- in Höhe 200 mm mit Fugenschlösser und Verbindungsösen (schalungsglatt)
- Länge 2000 mm / Breite unten 150 mm



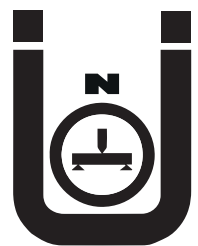
## Klauenbad

- einfache und schnelle Montage
- Längen 2400 mm und 3200 mm
- Auflager längsseitig 120 mm
- Breite 970 mm



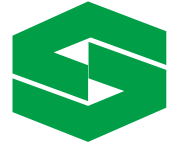
## Qualitätsmanagement

Die zertifizierten werkseigenen Produktionskontrollen sowie die Eigen- und Fremdüberwachung an allen SUDING-Standorten gewährleisten die gleichbleibende hohe Qualität aller Stahlbetonelemente (Festigkeitsklasse C40/50). Das Übereinstimmungszertifikat des BauZert e.V. bestätigt diesen Herstellungsstandard, der den aktuellen technischen Regelungen und Normen entspricht. Die SUDING-Werke sind berechtigt, die Stallbauelemente mit dem Übereinstimmungszeichen entsprechend zu kennzeichnen.





# Unsere Standorte |



**SUDING** Beton- und Kunststoffwerk GmbH  
Vestruper Straße 6 • D-49456 Lüsche  
Tel. +49 (0) 5438/9410-0 • Fax 9410-20  
info@suding.de



**SUDING** Beton- und Kunststoffwerk GmbH  
Dessauer Str. 1 • 39619 Arendsee-Kleinau  
Tel. +49 (0) 39399/96666 • Fax 96799  
kleinau@suding.de



**SUDING** Spaltenboden GmbH  
Höhenbergweg 9 • 29348 Eschede  
Tel. +49 (0) 5142/98900 • Fax 989020  
eschede@suding.de



**SUDING** Beton- und Kunststoffwerk GmbH  
Heeslinger Straße 16 • 27404 Weertzen  
Tel. +49 (0) 4287/266 • Fax 411  
weertzen@suding.de